

Loa
Ronan and Erwan Bouroullec

Openness factor 17%
Trevira CS linen look



kvadrat shade

Specification details

Openness factor	17%
Composition	100% Trevira CS
Fabric width	300 cm (118 inches)
Weight	210 g/m ²
Thickness	0.7 mm
IR emissivity	0.90
Light fastness	5-7 (ISO105-B02)
Fire tests	BS 5867 part 2 type B, DIN 4102 B1, EN 13773 class 1, IMO FTP code 2010: part 7, NF P 92 507 M1, NFPA 701
Environment	GREENGUARD Gold, Health Product Declaration (HPD). Comply with REACH. Free of intentionally added PFAS. PVC free.
Care	Due to the coarse open structure of the textile, the edges can never be completely sealed. This may cause slight fraying at the edges over time. Never pull the loose threads, this will only worsen the fraying. Should this occur, carefully cut off the loose threads with scissors.

Technical details

Colour	Optical properties acc. to EN 14500:2021 and EN 14501:2021					
	Rs (%)	Ts (%)	Tv (%)	Tuv (%)	Ra	Glare control rating
108	45	50	50	45	99	0
138	40	46	41	40	98	0
168	28	41	30	29	98	0
188	24	39	26	27	99	0
208	44	49	49	45	97	0
238	37	46	41	36	96	0
788	24	31	16	17	99	0
988	22	36	21	23	99	0

Colour	Solar control double glazing G			Solar control triple glazing I		
	gtot/SHGC (%)	Utot-value (W/m ² K)	Tv, tot (%)	gtot/SHGC (%)	Utot-value (W/m ² K)	Tv, tot (%)
108	21	0.84	40	21	0.56	37
138	24	0.84	31	24	0.56	29
168	28	0.84	22	27	0.56	20
188	30	0.84	18	28	0.56	17
208	22	0.84	38	22	0.56	36
238	25	0.84	32	24	0.56	29
788	30	0.84	11	28	0.56	10
988	30	0.84	15	29	0.56	14

Rs: Solar reflection | **Ts:** Solar transmission | **As:** Solar absorption calculation: $100 - R_s - T_s = A_s$

Tv: Visual light transmission | **Tuv:** UV transmission | **Ra:** Colour rendering index

Glazing G: $g=33\%$ / $U=1.0$ / $Tv=70\%$ (acc. to EN14501: 2021) | **Glazing I:** $g=31\%$ / $U=0.6$ / $Tv=64\%$ (with ref. panes acc. to EN 14501:2021)

gtot/SHGC: Solar heat gain through total fenestration | **Utot:** Thermal heat loss (or gain) through total fenestration

Tv, tot: Total light transmission through total fenestration

Loa



208



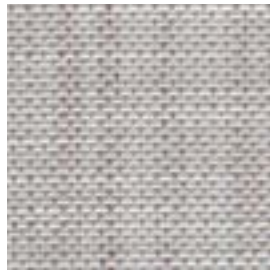
988



238



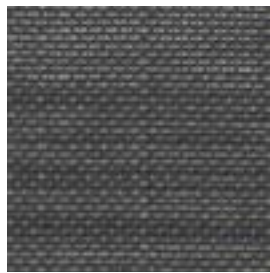
168



138



108



188



788



Loa

Design: Ronan & Erwan Bouroullec

DK

Anvendelse Rullegardin.

Beskrivelse 100% Trevira CS. Bredde 300 cm. Vægt 210 g/m². Tykkelse 0.7 mm. Garnfarvet. Nuanceforskel kan forekomme.

Lysægtighed 5-7 (ISO 105-B02).

Flammesikring: BS 5867 part 2 type B. DIN 4102 B1. EN 13 773 class 1. IMO FTP Code 2010 Part 7. NF P 92 507 M1. NFPA 701. (Kopi af testrapport kan rekvireres).

Vedligeholdelse Se ISO symboler. Rengør med en tør eller opvredet klud. Brug kun rent vand. Kan også børstes eller støvsuges (nedsat sug) med børste mundstykke. Ved kraftigere tilsmudsning anbefales det at kontakte professionel renseri.

På grund af tekstilet's grove, åbne struktur kan kanterne aldrig forsegles helt. Det kan medføre, at kanterne flosser lidt med tiden. Træk aldrig i de løse tråde, det vil kun forværre flosset. Hvis det sker, skal du forsigtigt klippe de løse tråde af med en saks.

UK

Application Roller blind.

Description 100% Trevira CS. Width 300 cm (118 inches). Weight 210 g/m². Thickness 0.7 mm. Yarn dyed. Colour differences may occur.

Lightfastness 5-7 (ISO 105-B02).

Flame resistance BS 5867 part 2 type B.

DIN 4102 B1. EN 13 773 class 1. IMO FTP Code 2010 Part 7. NF P 92 507 M1. NFPA 701. (Copy of test report available).

Care Please see the ISO symbols. Clean with a dry or moist wrung cloth. Only use clean water. Can also be brushed or carefully vacuumed (reduce suction power) with a brush nozzle. In case of considerable staining, we recommend contacting a professional dry cleaner.

Due to the coarse open structure of the textile, the edges can never be completely sealed. This may cause slight fraying at the edges over time. Never pull the loose threads, this will only worsen the fraying. Should this occur, carefully cut off the loose threads with scissors.

DE

Anwendungsbereich Rollos.

Beschreibung 100% Trevira CS. Breite 300 cm. Gewicht 210 g/m². Dicke 0.7 mm.

Garngefärbt. Farbunterschiede können vorkommen.

Lichtechtheit 5-7 (ISO 105-B02).

Flammschutz: BS 5867 part 2 type B. DIN 4102 B1. EN 13 773 class 1. IMO FTP Code 2010 Part 7. NF P 92 507 M1. NFPA 701. (Testbericht verfügbar).

Pflege Siehe ISO Pflegesymbole. Mit einem trockenen oder feuchten, ausgedrückten Tuch reinigen. Nur sauberes Wasser verwenden. Reinigung durch vorsichtiges Abbürsten oder saugen mit Bürstenaufsatz und reduzierter Leistung möglich. Bei starker Verschmutzung empfehlen wir einen professionellen Reinigungsdienst.

Aufgrund der groben, offenen Struktur des Textils können die Kanten nie vollständig versiegelt werden. Dadurch kann es im Laufe der Zeit zu einem leichten Ausfransen an den Rändern kommen. Ziehen Sie niemals an den losen Fäden, dies verschlimmert das Ausfransen nur. Sollte dies der Fall sein, schneiden Sie die losen Fäden vorsichtig mit einer Schere ab.

NL

Toepassing Rolgordijn.

Omschrijving 100% Trevira CS. Breedte 300 cm. Gewicht 210 g/m². Dikte 0.7 mm. Garengeverfd. Kleurverschillen kunnen optreden.

Lichtechtheid 5-7 (ISO 105-B02).

Brandwerendheid BS 5867 part 2 type B. DIN 4102 B1. EN 13 773 class 1. IMO FTP Code 2010 Part 7. NF P 92 507 M1. NFPA 701. (Op aanvraag sturen wij u graag een kopie van het testrapport toe).

Onderhoud Zie de ISO symbolen. Schoon deppen met een droge of goed uitgewrongen, vochtige doek. Alleen schoon water gebruiken. Kan ook schoongemaakt worden door middel van een borstel of een stofzuiger met borstelstuk op halve kracht. In het geval van serieuze vlekvorming, raden we aan contact op te nemen met een professionele reiniger. Door de grove open structuur kunnen de zijkanten van het doek niet geseald worden. Hierdoor kan na verloop van tijd lichte rafeling ontstaan. Trek nooit aan de losse draden, dit verergert het rafelen. Knip losse draadjes voorzichtig af.

FR

Domaine d'utilisation Store.

Description 100% Trevira CS. Largeur 300 cm. Poids 210 g/m². Épaisseur 0.7 mm. Teinture sur fil. Ecartés des coloris possibles.

Résistance à la lumière 5-7 (ISO 105-B02).

Normes au feu BS 5867 part 2 type B. DIN 4102 B1. EN 13 773 class 1. IMO FTP Code 2010 Part 7. NF P 92 507 M1. NFPA 701. (La copie du compte rendu des tests est disponible sur demande).

Entretien Voir les symboles ISO. Nettoyez avec un chiffon sec ou chiffon humide bien essoré. Utilisez uniquement de l'eau propre. Le tissu peut aussi être brossé ou aspiré avec soin (puissance d'aspiration réduite) avec un embout en forme de brosse. Dans le cas où le tissu a été fortement taché, nous suggérons de contacter un pressing professionnel.

En raison de la structure ouverte et grossière du textile, les bords ne peuvent jamais être complètement scellés. Avec le temps, les bords peuvent donc s'effiloche légèrement. Ne tirez jamais sur les fils lâches, cela ne ferait qu'aggraver l'effilochage. Le cas échéant, coupez soigneusement les fils lâches à l'aide de ciseaux.

IT

Destinazione d'uso Tende a rullo.

Caratteristiche 100% Trevira CS. Altezza 300 cm. Peso 210 g/m². Spessore 0.7 mm. Tinto in filo. Possibili differenze per colore.

Resistenza alla luce 5-7 (ISO 105-B02).

Ignifugazione BS 5867 part 2 type B. DIN 4102 B1. EN 13 773 class 1. IMO FTP Code 2010 Part 7. NF P 92 507 M1. NFPA 701. (Disponibile copia del test).

Manutenzione Per favore seguire simboli ISO. Pulire con un panno asciutto o umido strizzato. Utilizzare solo acqua pulita. Può anche essere spazzolato oppure accuratamente aspirato (ridurre la potenza di aspirazione) con un ugello a spazzola. In caso di macchie considerevoli, si consiglia di contattare un lavasecco professionale.

A causa della struttura aperta e grossolana del tessuto, i bordi non possono mai essere

completamente sigillati. Ciò può causare una leggera sfilacciatura dei bordi nel corso del tempo. Non tirare mai i fili allentati per non peggiorare la sfilacciatura. In tal caso, tagliare con cura i fili allentati con le forbici.

ES

Aplicación Estor.

Descripción 100% Trevira CS. Anchura 300 cm. Peso 210 g/m². Grosor 0.7 mm. Teñido en hilo. Posibles variaciones de color.

Resistencia a la luz 5-7 (ISO 105-B02).

Resistencia al fuego BS 5867 part 2 type B. DIN 4102 B1. EN 13 773 class 1. IMO FTP Code 2010 Part 7. NF P 92 507 M1. NFPA 701. (Copia del informe de ensayos disponible).

Limpieza Consulte los símbolos ISO. Limpiar con un paño seco o ligeramente humedecido. Utilizar únicamente agua. También se puede cepillar o aspirar con cuidado (baja intensidad de succión) con una boquilla de cepillo. Debido a la gruesa estructura abierta del tejido, los bordes nunca pueden sellarse completamente. Con el tiempo, los bordes pueden deshilacharse ligeramente. No tire nunca de los hilos sueltos, ya que esto empeoraría el deshilachado. Si esto ocurriera, corte cuidadosamente los hilos sueltos con unas tijeras.

SE

Användning Rullgardin.

Beskrivning 100% Trevira CS. Bredd 300 cm. Vikt 210 g/m². Tjocklek 0.7 mm. Garnfärgad. Viss nyansskillnad kan förekomma.

Ljushärdighet 5-7 (ISO 105-B02).

Flammskydd BS 5867 part 2 type B. DIN 4102 B1. EN 13 773 class 1. IMO FTP Code 2010 Part 7. NF P 92 507 M1. NFPA 701. (Kopia av testrapport finns tillgänglig vid förfrågan).

Underhåll Se ISO symboler. Rengör med en torr eller fuktad trasa. Använd endast rent vatten. Kan även borstas eller försiktigt dammsugas med ett borstmunstycke. I händelse av fläckar rekommenderar vi att du lämnar in rullgardinen till kemtvätt.

På grund av textilens grova öppna struktur kan kanterna aldrig bli helt förseglade. Detta kan leda till att kanterna fransar sig något med tiden. Dra aldrig i de lösa trådarna, det förvärrar bara fransningen. Om detta skulle inträffa, klipp försiktigt av de lösa trådarna med en sax.

ZH

产品应用 遮光卷帘。

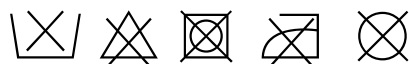
产品详情 100% 德国阻燃丝。幅宽：300厘米。克重：210 克/平方米。厚度：0.7 毫米。色织。可能出现色差。

日晒色牢度 5-7 (ISO 105-B02)。

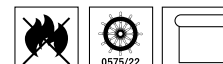
阻燃级别 英国标准 BS 5867 第 2 部分 B 级，德国标准 DIN 4102 B1，欧洲标准 EN 13773 1 级，国际海事组织标准 IMO FTP Code 2010 第 7 部分，法国标准 NF P 92 507 M1，美国标准 NFPA 701。（可提供检测报告副本）。

保养须知 请参照 ISO 标识。用干布或拧干的湿布清洁。只可用清水，也可用毛刷或毛刷吸嘴（减少吸力）小心清理。如脏污较严重，建议联系专业干洗服务。

由于织物的结构比较粗糙，边缘不可能完全密封。随着时间的推移，这可能会导致边缘轻微磨损。切勿拉扯松散的线头，这只会加剧磨损。如果出现这种情况，请用剪刀小心地剪掉松散的线头。



Contact and further information kvadrat.dk



5 year warranty

Loa

Loa by Ronan and Erwan Bouroullec is constructed with thick slub yarns, which gives the fabric a rich, natural, linen-like expression. The open structure provides clear views of the outside. *Loa* is woven with two solid yarn colours and include both subtle naturals and rich contrast colours.

Ronan and Erwan Bouroullec

Ronan and Erwan Bouroullec are two of the most influential designers in the world today. Trained in modern art and design, originally, they come from a town near Rennes in Brittany, France. Their diverse output spans furniture, product design, interior design and the development of conceptual objects.